

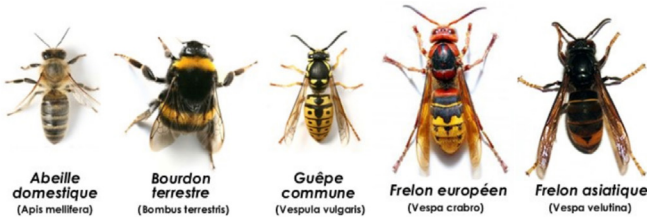


ATTENTION AU FRELON ASIATIQUE ! OUVREZ L'ŒIL DÈS LE MOIS DE FÉVRIER !

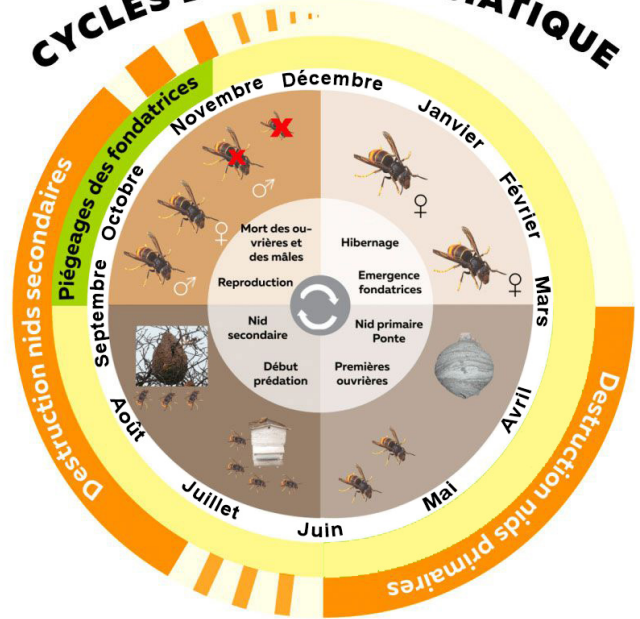


Infestation de tout notre territoire.
 Danger pour les insectes pollinisateurs
 du jardin et du verger (biodiversité)
 Danger pour les jardiniers, les paysagistes, les promeneurs...

OUVREZ L'ŒIL ! COMMENT LE DISTINGUER ?



CYCLES DU FRELON ASIATIQUE



LE DISTINGUER DE NOTRE FRELON EUROPÉEN

FRELON ASIATIQUE

Le thorax est entièrement
 brun noir
 Un seul segment jaune/orangé
 sur l'abdomen
 Les pattes jaunes
 à leur extrémité



FRELON EUROPÉEN

Le thorax est brun rougeâtre
 Des bandes jaunes sur l'abdomen

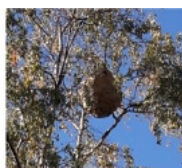
**ILS CONSTRUISENT LEURS NIDS PRIMAIRES ENTRE FÉVRIER ET MAI/JUIN
 AVANT DE FABRIQUER UN NID SECONDAIRE PLUS GROS**



Nid embryon



Nid primaire



Nid secondaire

Le nid embryon et primaire se trouve à côté de vous, à l'abri : dans votre garage, abri à bois, toiture, pergola, barbecue, dans votre haie...

**QUE FAIRE SI VOUS EN VOYEZ UN ? PRÉVENIR LA MAIRIE
 DÉCLARER LE NID À CETTE ADRESSE : FRELON.NATUREESCAUT.ORG**





MESURES DE PRUDENCE

AU JARDIN :

Avant de commencer des travaux dans les haies, vérifiez qu'il n'y a pas de nid.

Si vous avez un nid chez vous, ne le détruisez pas vous-même, Appelez la mairie ou les secours.

N'approchez pas : cet insecte projette un produit très irritant

EN CAS DE PIQÛRE :

Désinfecter

Un stylo chauffant soulage la douleur

Surveiller pendant 48 heures



EN CAS D'ALLERGIE OU SI VOUS PANIQUEZ :

Appelez IMMEDIATEMENT le 15 ou le 112

PIÉGEAGE : POURQUOI PAS ? MAIS PAS N'IMPORTE COMMENT !

QUAND PIÉGER ?

Au début du printemps

Uniquement si vous avez vu des frelons asiatiques

Pièges à vérifier tous les jours

Du mois d'octobre jusqu'aux gelées de décembre

Pour attraper les futures fondatrices

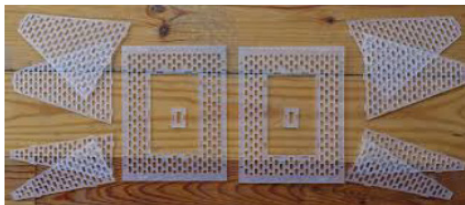
RECETTE DE L'APPÂT :

1/3 de sirop très sucré, 1/3 de bière brune, 1/3 de vin blanc, du miel fermenté.

L'alcool n'attire pas les abeilles et autres insectes amis des jardins.

L'appât ne doit pas être accessible pour que le piège reste sélectif et éviter les noyades.

OUI AUX PIÈGES SÉLECTIFS !



Pour les bricoleurs



© icko ©jabeprode

PAS DE PIÈGES «BOUTEILLE»

ILS TUENT PLUS D'INSECTES UTILES QUE DE FRELONS



POUR EN SAVOIR PLUS :

<https://frelonasiatique.mnhn.fr/>
<https://www.youtube.com/@DarrowzetFrelonasiatique>
<http://frelonasiatique.univ-tours.fr/>